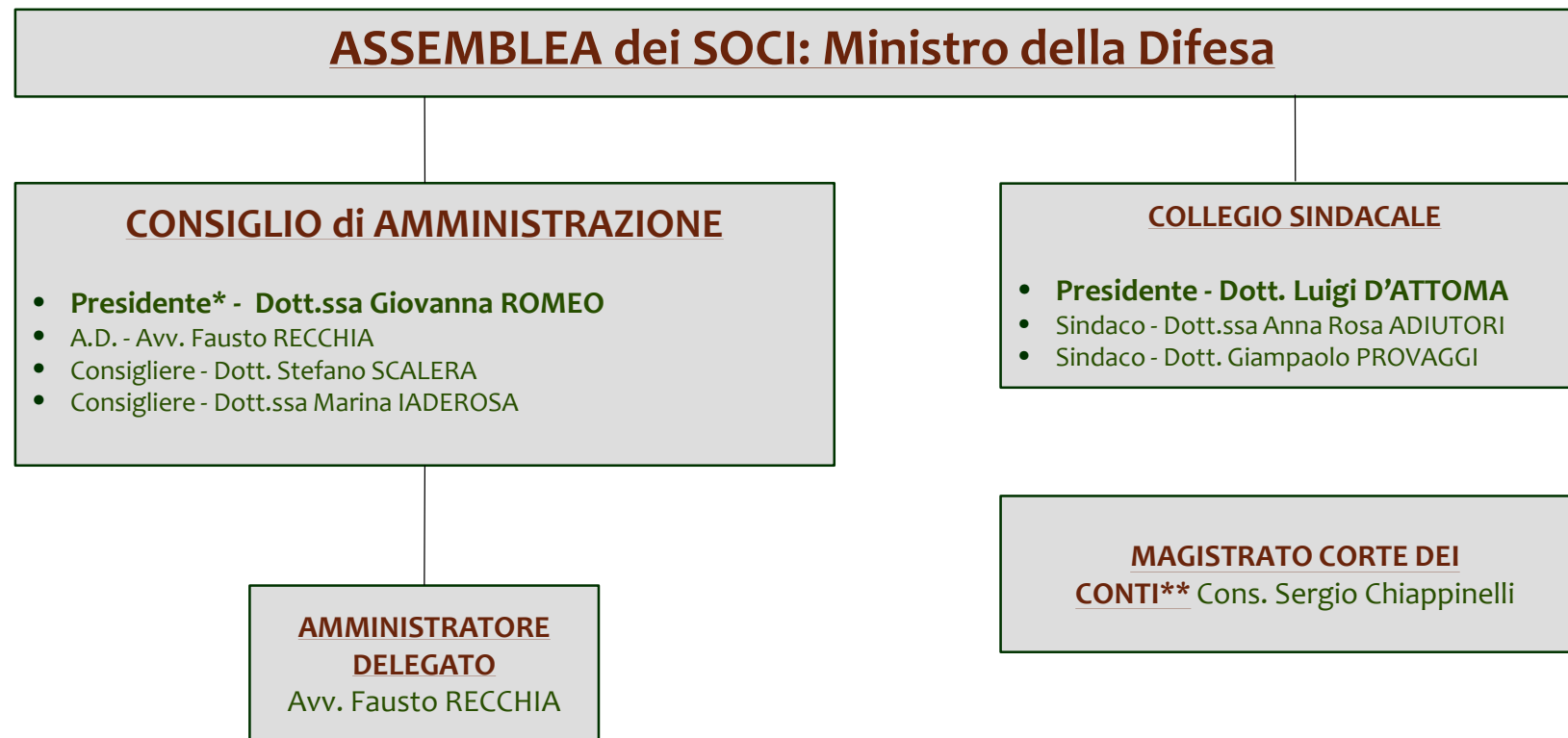


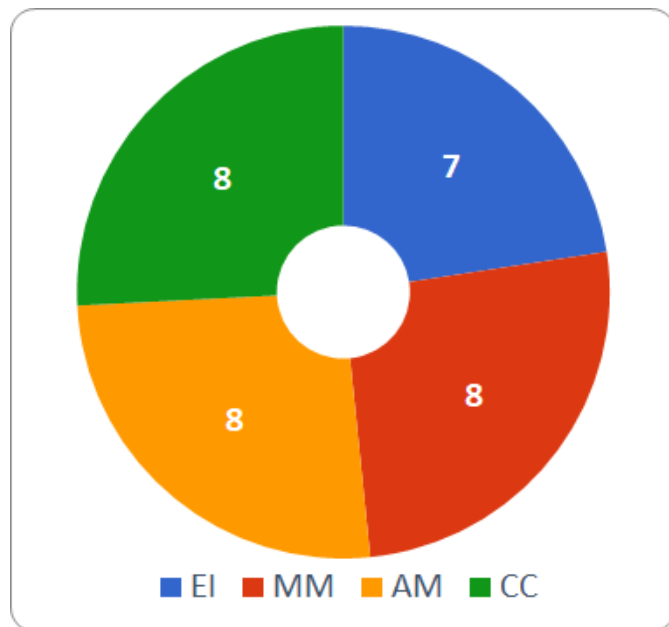
GOVERNANCE



* Rappresentante legale della Società

** Un magistrato della Corte dei conti, nominato dal Presidente della Corte, assiste alle sedute degli organi di amministrazione e del collegio sindacale della Società.

RISORSE UMANE



Totale: 31 unità

✓ **personale militare e civile della Difesa**

➤ **Forza Organica: 44**

➤ **Forza Effettiva: 31**

✓ **Durata triennale (rinnovabile una sola volta, con possibilità di eventuali deroghe, opportunamente motivate)**

